

РЕЗУЛЬТАТЫ ИСПЫТАНИЙ
МОТОРНОГО МАСЛА
CFMOTO G-MOTION 4T 5W-40,
В РАМКАХ ЭКСПЕДИЦИИ
ТЕЛЕКАНАЛА «ВНЕ ЗОНЫ»

ООО «Газпромнефть-СМ»

Инженерно-техническое управление



СТОРОНЫ-УЧАСТНИКИ ИСПЫТАНИЙ

Телепроект «Вне зоны»

- Предоставление техники для проведения испытаний
- Обеспечение соблюдения правил эксплуатации
- Отбор проб

ООО «ТК АВМ-Трейд»

- Согласование программы-методики испытаний
- Общий контроль проведения испытаний

ООО «Газпромнефть-СМ»

- Разработка программы-методики испытаний
- Предоставление оборудования для отбора проб масел
- Предоставление масел
- Запуск испытаний и анализ результатов

ООО «МИЦ ГСМ»

- Проведение лабораторных испытаний отобранных проб масел
- Выдача экспертного заключения по результатам испытаний

ЦЕЛИ ИСПЫТАНИЙ ПРОДУКТА CFMOTO G-MOTION 4T 5W-40

Объект испытаний:

полусинтетическое всесезонное моторное масло

CFMOTO G-Motion 4T 5W-40

партия 1714055001 от 04.07.2017

Цель испытаний:

- Оценка уровня эксплуатационных свойств продукта CFMOTO G-Motion 4T 5W-40 в тяжёлых дорожных условиях
- Оценка противоизносных и фрикционных свойств при эксплуатации на технике с «мокрым» сцеплением
- Выработка рекомендаций по сервисному и техническому обслуживанию техники CFMOTO



ТЕХНИКА ДЛЯ ИСПЫТАНИЙ

Квадроциклы CFMOTO телепроекта «Вне зоны»

Идентификационный номер	Марка, модель	Модель двигателя	Год выпуска	Вид сцепления (мокрое* / вариатор)	Наработка двигателя с начала эксплуатации, км	
1	1215XC47	CFMOTO X4 EPS	191Q	2016	вариатор	1880
2	1217XC47	CFMOTO X5 HO EPS	191R	2016	вариатор	2190
3	1216XC47	CFMOTO X5 Classic	188	2016	мокрое	2210
4	0273XC47	CFMOTO U8W EPS	2V91W	2016	мокрое	8443
5	6952XC47	CFMOTO Z8 EPS	2V91W	2014	мокрое	11579



* - многодисковая муфта сцепления в масляной ванне

ЗАПУСК ЭКСПЛУАТАЦИОННЫХ ИСПЫТАНИЙ

Место проведения: г. Самара

Дата запуска: 26 июля 2017 г.

Выполненные работы:

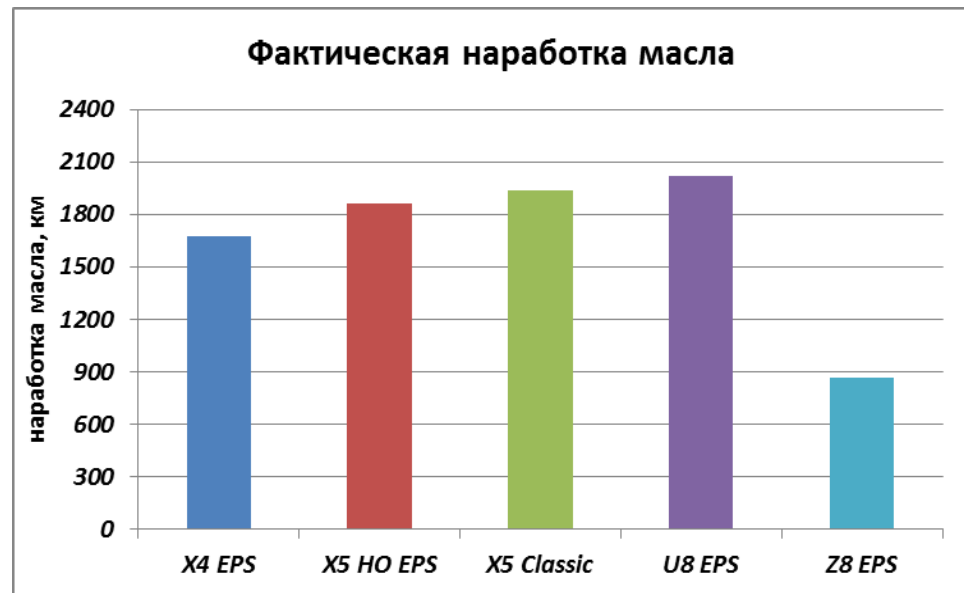
- промывка системы смазки перед заменой
- замена ранее работавшего моторного масла на продукт CFMOTO G-Motion 4T 5W-40
- отбор пробы масла после замены



ДОРОЖНЫЕ УСЛОВИЯ НА МАРШРУТЕ ЭКСПЕДИЦИИ

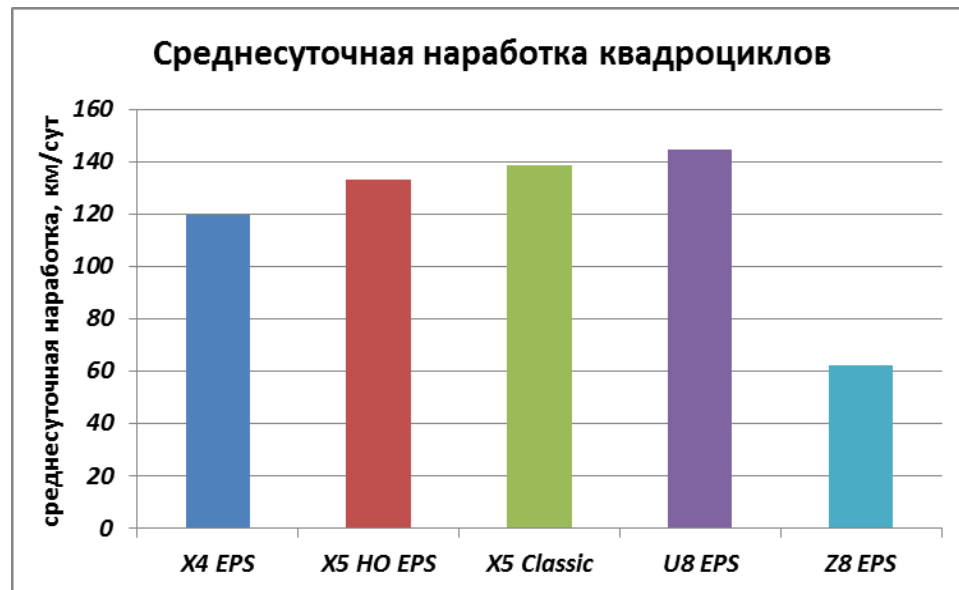


РЕЖИМ ДВИЖЕНИЯ ПО МАРШРУТУ ЭКСПЕДИЦИИ

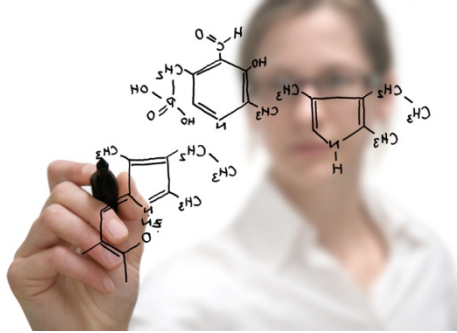


В экспедиции пройдено от 869 км (Z8 EPS) до 2023 км (U8 EPS)...

...среднесуточная наработка от 62 км/сут (Z8 EPS) до 144 км/сут (U8 EPS)



НЕЗАВИСИМЫЙ ИСПЫТАТЕЛЬНЫЙ ЦЕНТР ООО «МИЦ ГСМ»

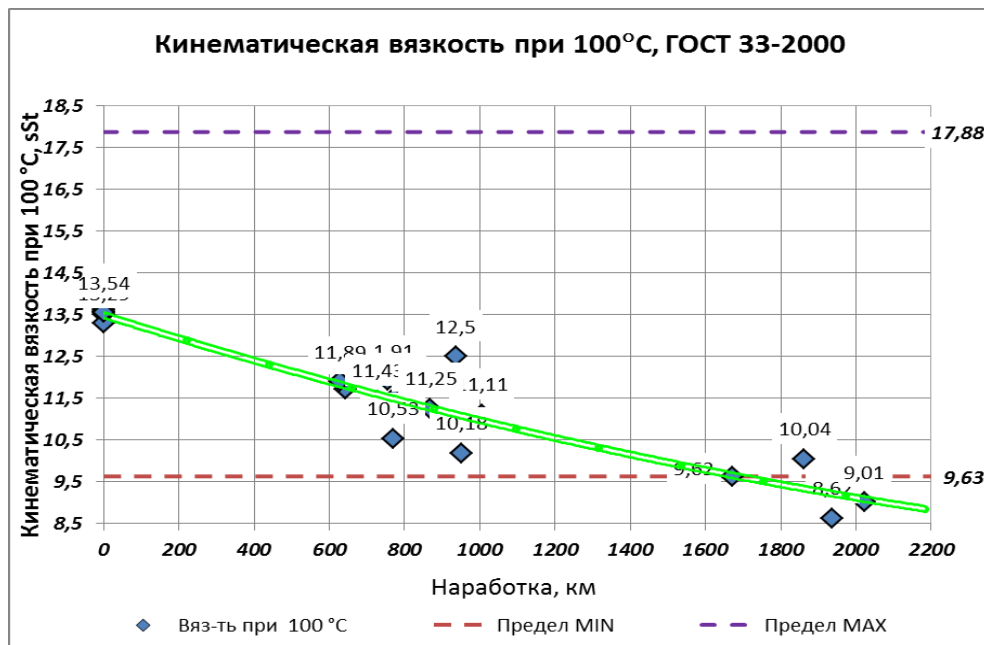


ООО «Международный испытательный
центр по горюче-смазочным материалам»
125430, Россия, г. Москва,
1-й Митинский пер., 15, стр. 2
тел./факс: +7 (495) 287-93-11
www.oiltest.ru, e-mail: test@oiltest.ru

- Аттестация менеджмента качества на соответствие ISO 9001-2008
- Квалифицированный персонал, регулярное повышение его квалификации
- Регулярное техническое обслуживание и поверка лабораторного оборудования
- Проведение испытаний согласно утвержденным методикам
- Контроль стабильности результатов анализа
- Подтверждение метрологических характеристик



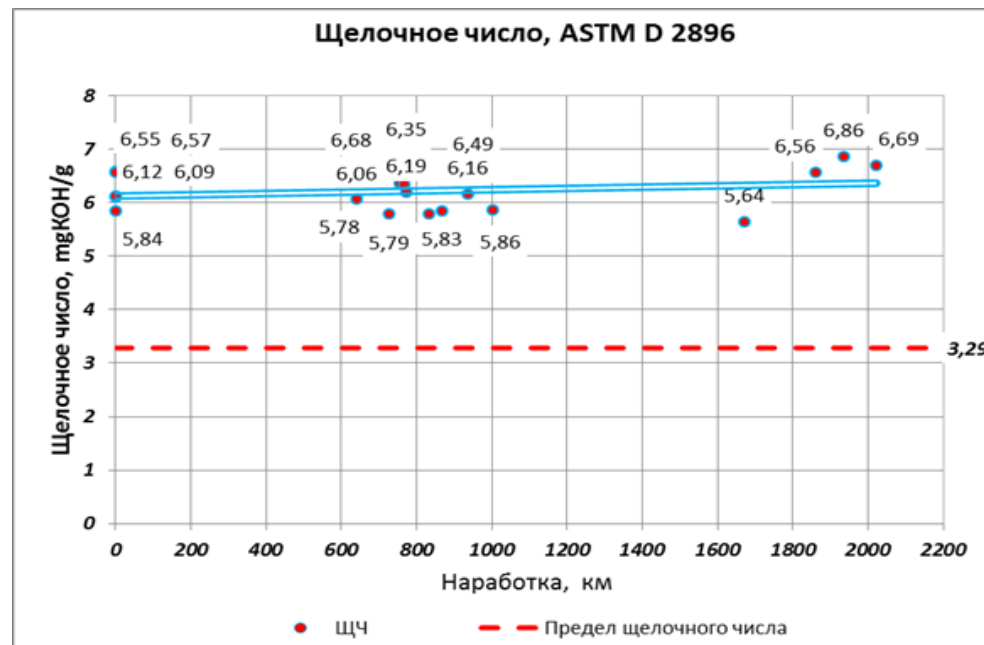
АНАЛИЗ ФИЗИКО-ХИМИЧЕСКИХ ПОКАЗАТЕЛЕЙ



вязкостно-температурные свойства

- ✓ Значения кинематической вязкости оставались в пределах диапазона допустимых значений до наработки 1600 км.

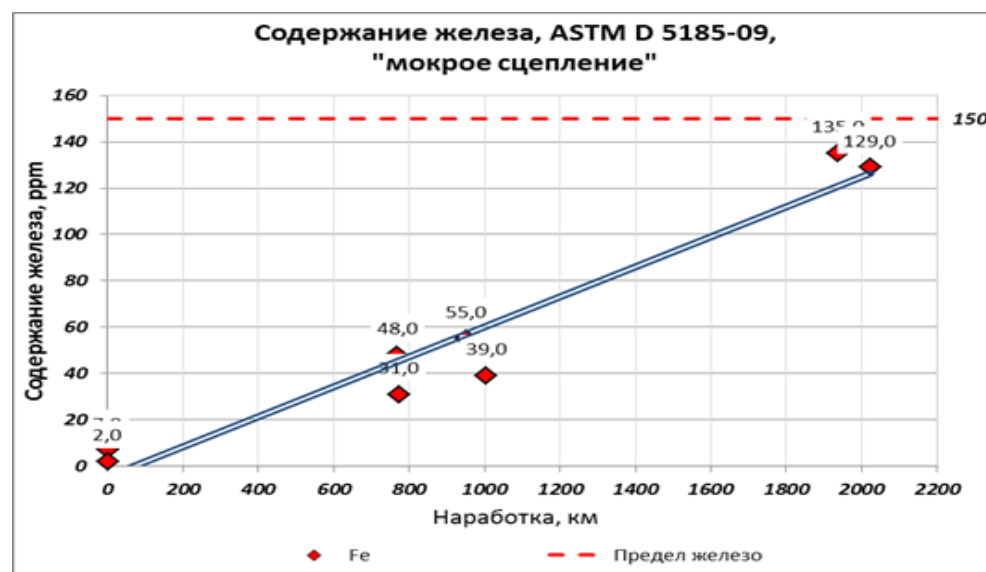
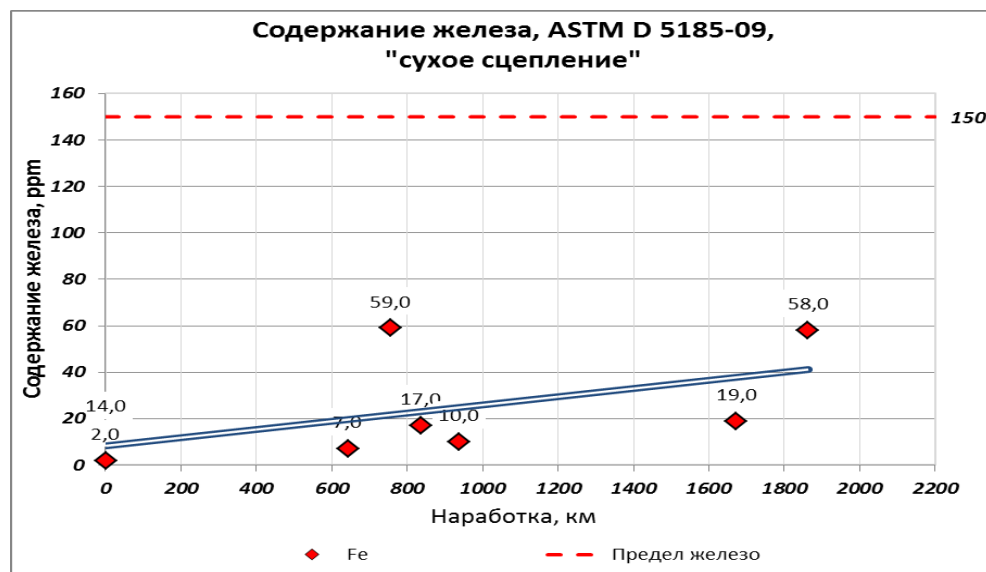
Запас щелочного числа, относительно установленного предельного значения, определяет ресурс эксплуатационных характеристик продукта. Ресурс масла CFMOTO G-Motion 4T 5W-40 обеспечивает возможность уверенной эксплуатации квадроциклов CFMOTO в самых тяжёлых условиях.



моще-диспергирующие и нейтрализующие свойства

- ✓ Щелочное число снижается не более 15 % от величины свежего продукта, при допустимом значении не более 50%. Высокий запас эксплуатационных и защитных свойств масла.

АНАЛИЗ НАКОПЛЕНИЯ ПРОДУКТОВ ИЗНОСА



противоизносные свойства

Интенсивность накопления металлов износа имеет взаимосвязь с видом применяемого сцепления – применение многодисковой муфты сцепления в масляной ванне добавляет к продуктам износа деталей двигателя, продукты износа муфты, что приводит к более интенсивному накоплению железа в масле по сравнению с вариатором.

Вне зависимости от типа трансмиссии, установленного на квадроциклах участников экспедиции, количество железа в масле не превышает уровня допустимых значений, что подтверждает высокие противоизносные свойства и универсальную применимость продукта CFMOTO G-Motion 4T 5W-40 даже в условиях постоянного движения по пересечённой местности с полной нагрузкой.

ВЫВОДЫ И РЕКОМЕНДАЦИИ ПО ЭКСПЛУАТАЦИОННЫМ ИСПЫТАНИЯМ CFMOTO G-MOTION 4T 5W-40

Выводы:

- ✓ Масло сохраняет вязкостно-температурные свойства на всём интервале до замены.
- ✓ Защитные и антикоррозионные свойства масла сохраняются на очень высоком уровне в течение всего периода подконтрольной эксплуатации.
- ✓ Уровень содержания металлов износа не превышает величину установленного предельного значения вне зависимости от типа трансмиссии. Масло полностью соответствует требованиям спецификации JASO MA/MA2
- ✓ **Масло CFMOTO G-Motion 4T 5W-40 обладает высоким запасом эксплуатационных свойств и способно обеспечить надёжную работу двигателей квадроциклов CFMOTO, в том числе в тяжёлых условиях длительных экспедиций.**

Рекомендации:

- Применять моторные масла CFMOTO G-Motion при эксплуатации квадроциклов CFMOTO в гарантийный и постгарантийный периоды с целью обеспечения штатной эксплуатации силовых агрегатов.
- Соблюдать периодичность замены масла, рекомендованную заводом-изготовителем.
- Избегать применения нереконмендованных масел, а также смешивания масел различных марок и производителей в процессе эксплуатации.

